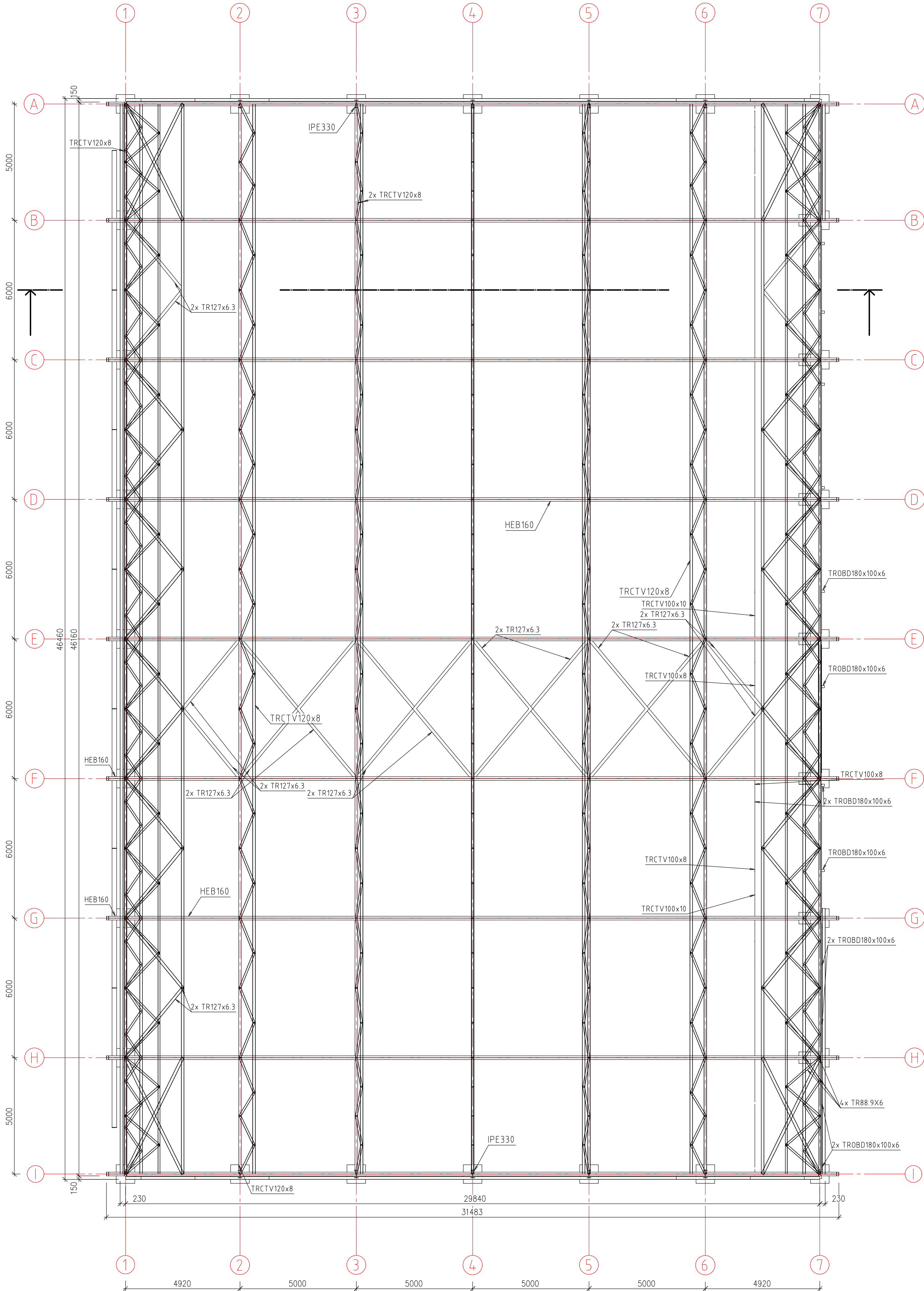


PŮDORYS STŘECHY
1:100



POZNÁMKA

- OCEL S235, S355
- POVRCHOVÁ ÚPRAVA - NÁTÉR DVOUVRSTVÝ V ODSŤINU RAL 5010
- TRAPÉZOVÝ PLECH - STŘEŠNÍ PLÁŠŤ 160/250 mm
- TRAPÉZOVÝ PLECH - STROPNÍ TRAPÉZOVÝ PLECH 60 tl. 1 mm, SPŘAHOVACÍ VLNY
- SPOJOVACÍ KOMPONENTY MATERIÁLU 8.8, ŽÁROVÉ POZINKOVÁNO
- KOTEVNÍ PŘEDEM ZABETONOVANÉ ŠROUBY 8.8
- NENAHRAZUJE VÝROBNĚ TECHNICKOU DOKUMENTACI
- STATICKÝ POSUDEK JE NEDÍLNOU SOUČÁSTÍ PROJEKTOVÉ DOKUMENTACE
- BUDE ZPRACOVÁN DALŠÍ STUPEŇ PROJEKTOVÉ DOKUMENTACE

NEJEDNÁ SE O DOKUMENTACI PRO PROVEDENÍ STAVBY!
TATO DOKUMENTACE SLOUŽÍ POUZE PRO VÝBĚR ZHOTOVITELE.

B.p.v.±0,000 = 413,130 m n. m.


AUTOR PROJEKTU	Ing. Miroslav Sommer	
VYPRACOVAL	Patrik Štěpánek, DiS.	
ZODPOVĚDNÝ PROJEKTANT	Ing. Miroslav Sommer	
KRAJ:	Vysočina	M.Ú.: Havlíčkův Brod

STAVEBNÍK: **TJ Jiskra Havlíčkův Brod z.s.**
Ledečská 3028
580 01 Havlíčkův Brod

AKCE: **Novostavba tréninkové sportovní haly**
Na parc. č. 552/1, 552/4, 553/1 a 553/2, k. ú. Havlíčkův Brod

ČÁST DOKUMENTACE: D.1.2 Stavebně-konstrukční řešení

VÝKRES:

PROJEKT OKV s.r.o.	
	
NA VALECH 3523 580 01 HAVLÍČKŮV BROD IČ: 294 16 302 tel: +420 776 886 570 e-mail: office@projekt-okv.cz	
ČÍSLO ZAKÁZKY	2020_KSS035
STUPEŇ PD	DPS
DATUM	01/2022
FORMÁT	6 x A4
MĚŘÍTKO	ČÍSLO VÝKRESU
1:100	D.1.2b - 03